

DOM DZIECKA „HANKA” W DĘBICY

**„Nie ma radości
bez
Niepodległości”**

Celem gry jest popularyzacja wiedzy o wydarzeniach z okresu odzyskania niepodległości Polski, symbolach narodowych oraz ogólnych wiadomości dotyczących naszego kraju. Ważne treści podane są w ciekawej formule, angażującej i aktywizującej odbiorcę. Gra to możliwość na poznanie historii i postaci nawiązujących do ważnych wydarzeń z przeszłości Polski.

Uczestnicy:

W grze może wziąć udział dowolna liczba zespołów, każdy ok. 4 – 6 osób w wieku powyżej 12 r.ż. Drużyny wykonują zadania, które znajdują się w sześciu stacjach, czyli tematycznych punktach:

I – HYMN

II – GODŁO

III – FLAGA

IV – NIEPODLEGŁOŚĆ

V – POLSKA

VI - ROZŚPIEWANY KRAJ

Każde zadanie składa się z dwóch części: części A i B.

Miejsce:

Grę można przeprowadzić w otwartej przestrzeni najlepiej duży park i wyznaczyć trasy do poszczególnych punktów .

Sprzęt i narzędzia do przeprowadzenia gry:

Stoper, przybory do pisania, nożyczki, trzy skrzyneczki zamykane na klucz, flaga (małych rozmiarów), 3 duże plansze tekturowe, na których będzie napis „MIASTO” przyczepione do 2-metrowych, szerokich listewek, mapa Polski pocięta na części.

Czas trwania:

Na wykonanie gry potrzebne jest ok. 2 h. Czas można wydłużyć lub skrócić w zależności od odległości pomiędzy punktami. Gra toczy się do momentu wykonania wszystkich zadań przez wszystkie drużyny. Wtedy sumuje się wszystkie punkty na karcie drużyny i wyłania się zwycięzców. Drużyny otrzymują punkty za zadania oraz za czas od startu do powrotu (najgorszy czas 1 punkt, kolejny 2 itd.)

Obsługa gry:

Do monitorowania wykonywania zadań przez drużyny, jest potrzebna przynajmniej jedna osoba na każdym punkcie

zwana sędzią – łącznie 6 osób. Osoba ta również dokonuje oceny wykonania zadania według odpowiednich kryteriów i wpisuje drużynie na jej kartę uzyskaną liczbę punktów. Ponadto 1 osoba w punkcie 0, która wypuszcza drużyny i mierzy czas od startu do powrotu.

Rozpoczęcie gry:

Zespoły wybierają sobie nazwę (mogą to być nazwy województw, miast, ich domów dziecka) i losują numer startowy od 1 do 6, i w zależności od wylosowanego numeru startują z punktu 0. W punkcie tym zapisywana jest godzina startu i przekazywane dokumenty, tj. list powitalny i karta drużyny. Na karcie drużyny osoba obsługująca daną stację wpisuje zdobytą przez dany zespół ilość punktów. Drużyny startują co 20 minut. W każdym z punktów drużyny otrzymują kopertę z listem na temat zadań i karty na których wykonują zadania np. rozwiązują test.

List powitalny

Żyjemy w Polsce, mieszkamy w jej granicach, cieszymy się wolnością i swobodą. Ale nie zawsze tak było. Wrogie państwa odebrały nam wszelkie prawa a nawet Ojczyznę. Jednak Polacy nigdy się nie poddali. W różny sposób i w różnych miejscach walczyli o odrodzenie swojego kraju. I tak się stało.

Właśnie teraz macie okazję – poprzez wykonywanie poszczególnych zadań - przypomnieć sobie, a może poznać, ważne wydarzenia z historii Polski oraz osoby, które odegrały dużą rolę w odzyskaniu Niepodległości. Ale nie tylko...

Będzie o symbolach narodowych, będzie coś na wesoło, coś z historii i coś z teraźniejszości.

Zapraszamy

„Historii doświadczysz, gdy w podróż wyruszysz,

historii Twego kraju. Być może się wzruszysz!

Niejedno zdarzenie tutaj przypomnimy,

ruszajcie śmiało – chłopcy i dziewczyny.

Zadania czekają, ożyją postacie,

zaczynamy – to na co czekacie?

KARTA DRUŻYNY

NAZWA

PUNKTACJA

ZADANIE I

CZĘŚĆ A	CZĘŚĆ B	SUMA I
PUNKTY

ZADANIE II

CZĘŚĆ A	CZĘŚĆ B	SUMA II
PUNKTY

ZADANIE III

CZĘŚĆ A	CZĘŚĆ B	SUMA III
czasPUNKTY.....

ZADANIE IV

CZĘŚĆ A	CZĘŚĆ B	SUMA IV
PUNKTY

ZADANIE V

CZĘŚĆ A	CZĘŚĆ B	SUMA V
PUNKTY

ZADANIE VI

CZĘŚĆ A	CZĘŚĆ B	SUMA VI
PUNKTY

CZAS WYKONANIA ZADAŃ PUNKTY

ŁĄCZNIE

PUNKT I

HYMN POLSKI

Opis zadania:

Część A

Przed Wami znajduje się tekst hymnu Polski. Ale co to?! Brakuje w nim słów! Waszym zadaniem jest uzupełnienie tych luk właściwymi wyrazami. Pamiętajcie, że hymn powstał w 18 wieku i pisownia niektórych słów różni się trochę od dzisiejszej...

Część B

Ta część zadania jest quizem, w którym musicie wybrać właściwą odpowiedź. Pytania dotyczą oczywiście naszego hymnu i jego historii.

Powodzenia!

ZADANIE PUNKTU I

CZĘŚĆ A

HYMN POLSKI

Jeszcze Polska nie zginęła,
Kiedy my żyjemy,
Co nam obca _____ (1) wzięła,
Szablą odbierzemy.

Marsz , marsz , Dąbrowski,
Z ziemi włoskiej do Polski,
Za twoim przewodem ,
_____ (2) się z narodem.

Przejdziem Wisłę , przejdziem Wartę ,
_____ (3) Polakami ,
Dał nam przykład _____ (4) ,
Jak zwyciężać mamy .

Marsz , marsz ...

Jak _____ (5) do Poznania
Po szwedzkim zaborze ,
Dla ojczyzny ratowania
_____ (6) się przez morze .

Marsz , marsz ...

Już tam _____ (7) do swej Basi
mówi zapałany:
-Słuchaj jeno pono nasi
biją w _____ (8) !

Marsz , marsz ...

ZADANIE PUNKTU I

CZĘŚĆ B

Zaznacz właściwą odpowiedź:

1. Hymn Polski nazywano:

- a) Pieśnią Patriotów Polskich na obczyźnie
- b) Pieśnią Legionów Polskich we Włoszech
- c) Pieśnią Żołnierzy Polskich na wygnaniu

2. Słowa hymnu zostały napisane przez:

- a) Józefa Wybickiego
- b) Henryka Dąbrowskiego
- c) autor jest nieznany

3. Autorem melodii hymnu jest:

- a) Ignacy Paderewski
- b) nieznany autor
- c) Roman Dmowski

4. Melodia hymnu jest oparta na motywach:

a) ludowego mazura

b) poloneza

c) walca

5. Hymn powstał w roku:

a) 1802

b) 1797

c) 1410

Czas trwania zadania: A- 10 minut, B- 10 minut

Narzędzia do wykonania zadań A i B: długopisy, karty zadań

Kryteria oceny zadania punktu I

Część A:

Za każdą poprawnie uzupełnioną lukę drużyna otrzymuje 2 punkty, w sumie 16 punktów.

Jeżeli wyraz jest niepoprawnie wpisany, np. „wrócił” zamiast „wrócim” drużyna otrzymuje 1 punkt za daną lukę. Również wpisanie nazwiska małą literą lub niewłaściwa jego pisownia powoduje utratę jednego punktu.

Odp:

luka 1 – przemoc

luka 2 – złączym

luka 3 – będziem

luka 4 – Bonaparte

luka 5 – Czarniecki

luka 6 – wrócim

luka 7 – ojciec

luka 8 – tarabany

Część B:

Za poprawną odpowiedź drużyna otrzymuje 1 punkt – w sumie 5 punktów.

Odpowiedzi do quizu:

1 – b

2 – a

3 – b

4 – a

5 - b

W zadaniu I drużyna może otrzymać max. 21 punktów.

PUNKT II

GODŁO POLSKI

Kto ty jesteś? - Polak mały.
Jaki znak twój? - Orzeł Biały.

Opis zadania:

Część A

Przez lata białopióry orzeł w koronie utrwalił się w świadomości narodu jako znak Polaków. W czasach niewoli Orzeł Biały jako znak oficjalnie zakazany stawał się symbolem najżywszych uczuć patriotycznych. A właśnie, jakie cechy, według Was powinna posiadać osoba, która uważa się za patriotę?

Napiszcie te cechy, ale słowa muszą zaczynać się na podaną na karcie literę, np.

P jak przyjazny, pomocny, prawy

Wystarczy, że podacie jedną cechę, możecie wymyślić więcej, jednak punkty będą przyznane za jedną

Część B

Gdyby ktoś zapytał Was, czy jesteście patriotami, z pewnością odpowiedzielibyście, że tak. Ale co to dla Was znaczy?

Podajcie dwa przykłady zachowań czy postępowania w naszych czasach, które można by uważać za postawę patriotyczną.

Powodzenia!

ZADANIE PUNKTU II

CZĘŚĆ A

Cecha charakteru:

O jak

R jak

Z jak

E jak

Ł jak

B jak

I jak

A jak

Ł jak

Y (tu wpisz cechę zaczynającą się od dowolnej litery)

ZADANIE PUNKTU II

CZĘŚĆ B

Postawy patriotyczne według nas to:

Przykład 1

Przykład 2

Czas trwania zadania: A- 10 minut, B- 10 minut

Narzędzia do wykonania zadań: długopisy, karty zadań

Kryteria oceny zadania punktu II

Część A:

Za wpisaną cechę drużyna otrzymuje 1 punkt, w sumie 10 punktów. Zalicza się właściwie każdą pozytywną cechę, również np. na literę Ł – łatwość w nawiązywaniu kontaktów

Przykładowe cechy:

O jak odpowiedzialny, oddany, opiekuńczy, obowiązkowy

R jak rozsądny, rozumny, radosny

Z jak zasadniczy, zaradny, zadumany, zatroskany

E jak elokwentny, empatyczny

Ł jak łagodny

B jak bogobojny, bezinteresowny

I jak inteligentny, idealny

A jak asertywny, ambitny, altruistyczny

Ł jak łaskawy

Y jak cierpliwy, wyrozumiały

Część B:

Za każdy dobry przykład drużyna otrzymuje 2 punkty, w sumie 4 punkty. Jeśli przykład budziłby wątpliwości przyznajemy 1 punkt.

W zadaniu II drużyna może otrzymać max. 14 punktów.

PUNKT III

FLAGA

Opis zadania:

Część A

Polska flaga powiewająca na wietrze budzi w nas dumę i przypomina o naszej tożsamości. Znajdźcie flagę, która została ukryta w jednym z miast, które było lub jest stolicą Polski, czyli w Gnieźnie, Krakowie lub Warszawie. Stoicie w punkcie, które na mapie odpowiada Dębicy, jesteście skierowani ku północy. W zasięgu wzroku widzicie 3 tabliczki z napisem miasto. Jeżeli przypomnicie sobie położenie miast na mapie Polski, z pewnością nie pomylicie Krakowa z Warszawą lub z Gniezmem. Poruszajcie się po kolei czyli od pierwszej stolicy Polski do ostatniej a dojdziecie do flagi. Na start otrzymujecie kluczyk, który będzie otwierał zamknięte drzwi. W zadaniu tym liczy się czas odnalezienia flagi, którą oddajecie sędziemu z tego punktu.

Część B

Ta część zadania to krótki quiz dotyczący wiedzy o naszej fladze. Zaznaczcie poprawną odpowiedź.

Powodzenia!

ZADANIE PUNKTU III

Część A

Znajdźcie flagę i oddajcie sędziemu. Czas Start !!!!!

ZADANIE PUNKTU III

Część B

Zaznaczcie poprawną odpowiedź:

1. Kiedy obchodzimy Dzień Flagi?

- a) 1 maja
- b) 2 maja
- c) 3 maja

2. Kiedy po raz pierwszy za kolory flagi uznano biały i czerwony?

- a) 2 maja 1792 r.
- b) 3 maja 1792 r.
- c) 4 maja 1792 r.

3. Czy w Polsce można używać fagi z godłem na białej części flagi?

a) tak

b) tak ale tylko dla określonych grup, np. dyplomacja, statki, lotniska

c) nie jest dozwolone

4. Kiedy można wywiesić flagę?

a) wyłącznie z okazji świąt narodowych

b) każdego dnia

c) tylko 1,2,3 maja

5. Jaka jest kara za niewywieszenie flagi w święto państwowe?

a) żadna, nie ma kar za niewywieszenie flagi

b) mandat 500 zł lub prace społeczne

c) kary są przewidziane tylko dla urzędów publicznych

6. Który z regionów ma flagę identyczną z Polską?

a) Górna Austria

b) Monako

c) Szwajcaria

Czas trwania zadania: A- 15 minut, B- 10 minut

Narzędzia do wykonania zadań: długopisy, karty zadań, przy zadaniu A drużyna otrzymuje klucz do skrzyneczki

Kryteria oceny zadania punktu III

Część A:

Drużyna ustawiana jest w punkcie, który oznacza Dębicę. W zasięgu wzroku ma 3 oznaczenia „MIASTO”, przy których leżą skrzyneczki. Pierwszy najbliższy punkt znajduje się z lewej strony ok. 20 metrów od punktu Dębica i jest to Kraków. Na wprost zawodników w odległości ok. 80 m kolejny punkt oznaczający Warszawę. Na tej samej wysokości co Warszawa 40 metrów od niej na wschód oznaczamy Gniezno. Zawodnicy nie znając nazwy miast powinni poruszać się po kolei od Gniezna do Krakowa i do Warszawy (chronologicznie stolice Polski). Na starcie otrzymują kluczyk, który otwiera skrzyneczkę w Gnieźnie, w której znajdują kolejny kluczyk do skrzyneczki w Krakowie tam kolejny do skrzyneczki w Warszawie, w której ukryta jest flaga.

Drużynie na karcie wpisuje się czas wykonania zadania, który po zakończeniu gry i zameldowaniu się na mecie w punkcie 0 wszystkich drużyn jest zamieniony na punkty od 1 do 6 (w zależności od liczby drużyn biorących udział w grze, w tym wypadku 6 drużyn). Drużyna z najgorszym czasem otrzymuje 1 i tak po kolei.

Część B:

Za każdą prawidłowo zaznaczoną odpowiedź drużyna otrzymuje 1 punkt, w sumie 6 punktów.

Prawidłowe odpowiedzi:

1 – B

2 – B

3 – B

4 – B

5 – A

6 – A

W zadaniu III drużyna może otrzymać max. 12 punktów.

PUNKT IV

NIEPODLEGŁOŚĆ

Opis zadania:

Część A

Łatwizna! Za pomocą otrzymanych 12 cyfr, macie ułożyć pełną datę odzyskania Niepodległości przez Polskę. Za dużo cyfr?? Oczywiście - cztery cyfry są niepotrzebne.

Część B

Macie przed sobą sześć portretów. Co?! Niektórzy nie znają tych postaci?! A powinni. Są to osoby, które odegrały bardzo ważną rolę w czasach, kiedy Polska odzyskała Niepodległość.

Waszym zadaniem jest przyporządkowanie osoby do nazwiska i do opisu danej postaci. Patrzcie dokładnie i czytajcie uważnie!

Powodzenia!

Zadanie punktu IV

Część A

NALEŻY POROZCINAĆ

ODZYSKANIE NIEPODLEGŁOŚCI

1	4	3
----------	----------	----------

1	1	1
1	1	9
8	2	5
.	.	r.

ZADANIE PUNKTU IV

Część B

Należy porozcinać

JÓZEF PIŁSUDSKI

ROMAN DMOWSKI

IGNACY DASZYŃSKI

JÓZEF HALLER

IGNACY PADEREWSKI

WINCENTY WITOS

1. Polityk, działacz socjalistyczny, przywódca Polskiej Partii Socjalistycznej, w nocy z 6 na 7. 11. 1918 r. stanął na czele Tymczasowego Rządu Ludowego Republiki Polskiej w Lublinie.

2. Działacz ruchu ludowego, polityk i publicysta, rolnik, prezes Polskiego Stronnictwa Ludowego, wójt Wierzchosławic.

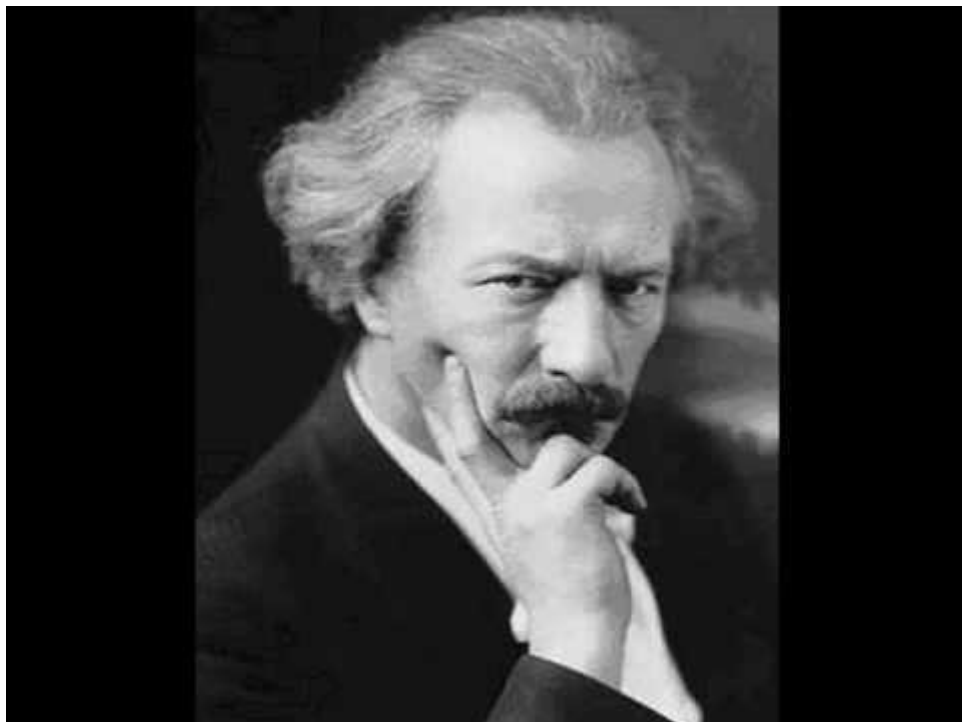
3. Główny ideolog i twórca polskiego ruchu narodowego. W 1897 r. stanął na czele Stronnictwa Narodowo – Demokratycznego zwanego endecją, jeden z dwóch najważniejszych twórców polskiej niepodległości.

4. Pianista, kompozytor, polityk, premier Polski, działacz niepodległościowy.

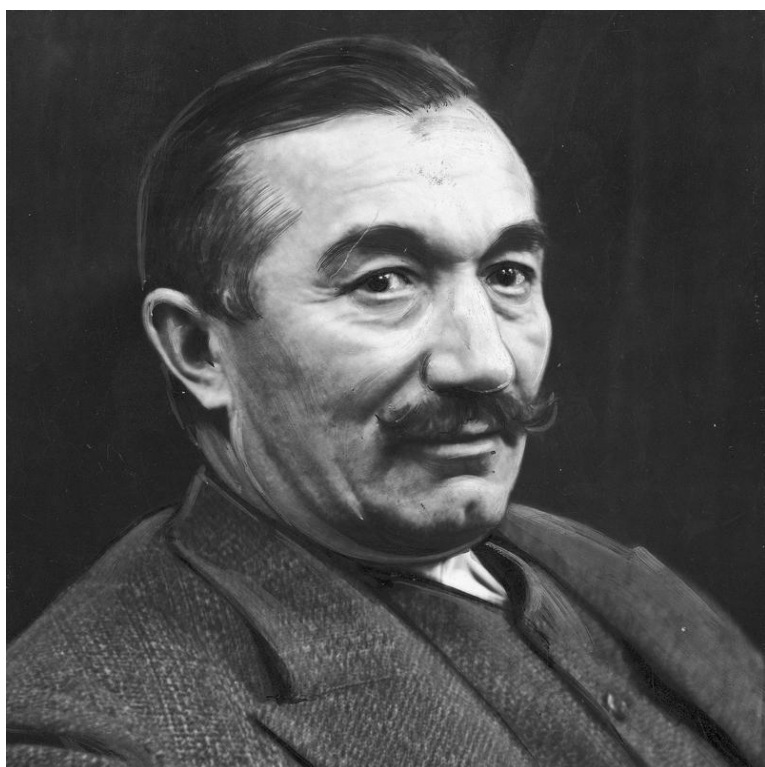
5. Dowódca wojskowy, polityk, Naczelnik Państwa Polskiego w latach 1918 – 1922, pierwszy marszałek Polski.

6. Generał broni Wojska Polskiego, Naczelnym Dowódcą wszystkich Wojsk Polskich odpaździernika 1918r., komendant Legionów, harcmistrz, Przewodniczący ZHP, działacz polityczny i społeczny.

Nr 5



Nr 1



Nr 2



Nr 6



Nr 4



Nr 3



Czas trwania zadania: A- 10 minut, B- 20 minut

Narzędzia do wykonania zadań: nożyczki, długopisy, karty zadań

Kryteria oceny zadania punktu IV

Część A:

Za prawidłowo ułożoną datę drużyna otrzymuje 2 punkty.

Część B:

Za poprawne przyporządkowanie zdjęcia, podpisu i opisu danej postaci drużyna otrzymuje 2 punkty, w sumie 12 punktów. Jeżeli udało się np. dopasować tylko nazwisko a opis błędnie, przyznajemy 1 punkt.

Rozwiązanie:

Józef Piłsudski – zdjęcie nr 2 - opis nr 5

Roman Dmowski - zdjęcie nr 6 - opis nr 3

Ignacy Daszyński - zdjęcie nr 4 - opis nr 1

Józef Haller - zdjęcie nr 3 - opis nr 6

Ignacy Paderewski – zdjęcie nr 5 - opis nr 4

Wincenty Witos – zdjęcie nr 1 - opis nr 2

W zadaniu IV drużyna może otrzymać max. 14 punktów.

PUNKT V

POLSKA

Opis zadania:

Część A:

Piękna nasza Polska cała, od Bałtyku aż do Tatr... Ale czy bez GPS-u potraficie określić gdzie leży Kraków albo inne miasto?

Na mapie z konturem Polski są zaznaczone kropki, które oznaczają duże miasta. Podpiszcie je, ale najpierw z części, które otrzymacie ułożcie tą mapę :)

Część B:

Każde miasto czy region Polski jest znane z czegoś albo z czymś kojarzone, np. Kraków – Lajkonik a Koniaków z koronkami. Przyporządkujcie podane nazwy właśnie w ten sposób.

Powodzenia!

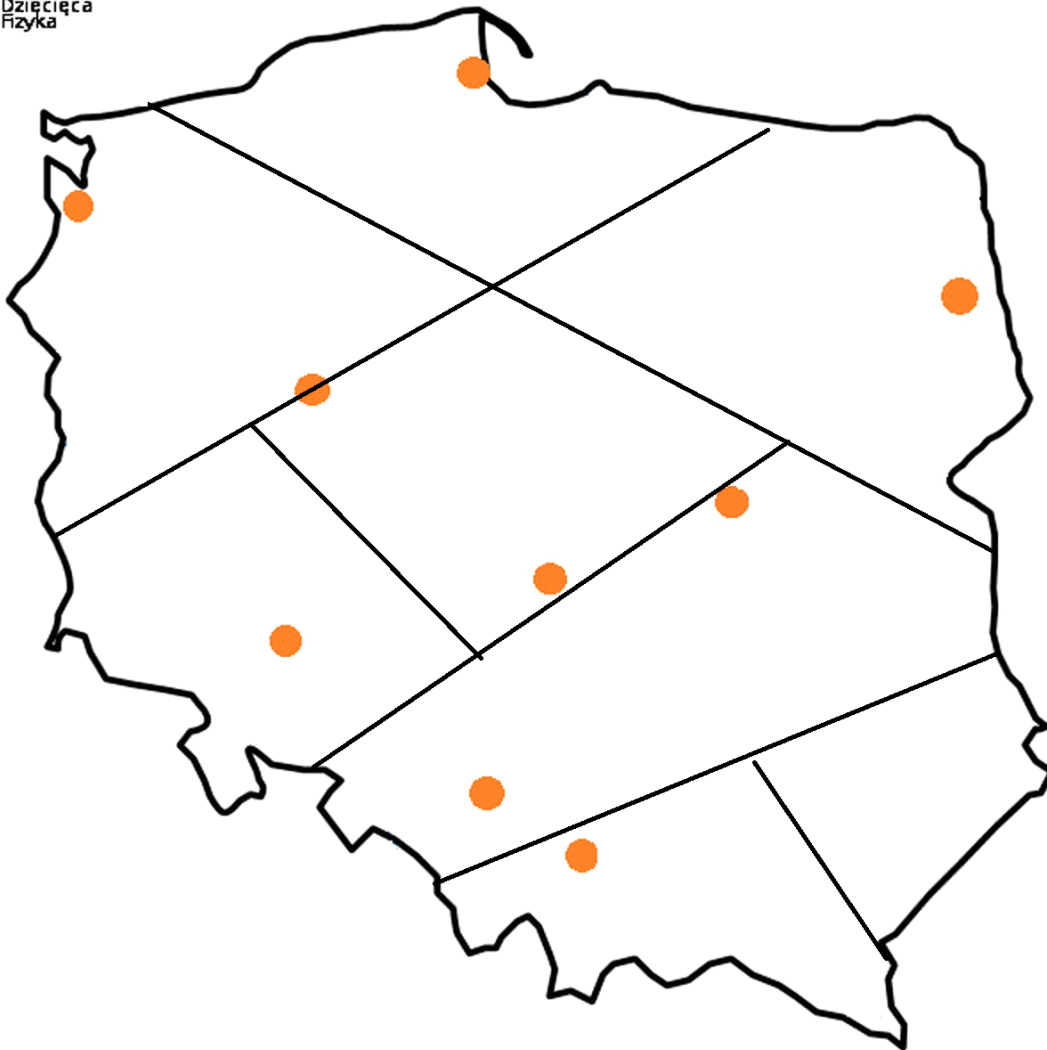
ZADANIE PUNKTU V

Część A

Z otrzymanych części złóżcie mapę Polski następnie podpiszcie obok kropek nazwy miast.

(Drużyna otrzymuje mapę pociętą wzdłuż linii i najpierw ją układa)

Dziękuję
Fizyka



ZADANIE PUNKTU V

Część B

- | | |
|---------------|--------------------|
| 1. Warszawa | a) pierniki |
| 2. Kraków | b) żubry |
| 3. Toruń | c) węgiel |
| 4. Gdańsk | d) Morskie Oko |
| 5. Śląsk | e) Neptun |
| 6. Zakopane | f) Wawel |
| 7. Białowieża | g) Zamek Królewski |

1	2	3	4	5	6	7

Czas trwania zadania: A- 15 minut, B- 10 minut

Narzędzia do wykonania zadań: długopisy, karty zadań

Kryteria oceny zadania punktu V

Część A:

Za każdą dobrze wpisaną nazwę drużyna otrzymuje 1 punkt, w sumie 9 punktów.



Część B:

Za każde dobre przyporządkowanie drużyna otrzymuje 1 punkt.

W sumie 7 punktów.

1	2	3	4	5	6	7
g	f	a	e	C	D	b

W zadaniu V drużyna może otrzymać max. 16 punktów.

PUNKT VI

ROZŚPIEWANY KRAJ

Opis zadania:

Część A:

Pieśni patriotyczne i piosenki wojskowe stanowią piękną lekcję polskiej historii. W przeszłości zagrzewały do walki, dziś rozpalają w nas miłość do Ojczyzny. Na pewno znacie wiele takich pieśni czy piosenek. Waszym zadaniem jest zaśpiewanie wybranego utworu. Ale nie dwa wersy i już... Przynajmniej zwrotkę i refren! Wtedy zadanie jest zaliczone.

Dla ułatwienia podajemy kilka tytułów:

- Maszerują strzelcy
- Czerwone maki na Monte Cassino
- O mój rozmarynie
- Pierwsza Brygada
- Płynie Wisła, płynie
- Wojenko, wojenko
- Rozszumiały się wierzby płaczące
- Inna dowolna

Część B:

Teraz musicie zabłysnąć talentem literackim a nawet poetyckim. Ułóżcie przynajmniej czterowersowy wierszyk czy rymowanekę o tematyce patriotycznej, np.

„Bursztyn znajdziesz nad Bałtykiem, hejnał słyszy się w Krakowie, takich miejsc jest w Polsce wiele, więc je zwiedzaj z przyjacielem.”

Powodzenia!

Czas trwania zadania: A- 10 minut, B- 15 minut

Narzędzia do wykonania zadań: długopisy, karty zadań

Kryteria oceny zadania punktu VI

Część A:

Za prawidłowo zaśpiewaną pieśń czy piosenkę drużyna otrzymuje 4 punkty.

Część B:

Za ułożoną rymowanekę lub wierszyk drużyna uzyskuje 4 punkty.

W zadaniu VI drużyna może otrzymać max. 8 punktów.